



# Обязанности пешеходов:

**В темное время суток и в условиях недостаточной видимости на дорогах вне населенных пунктов иметь на верхней одежде световозвращающие элементы, которые должны быть видны**

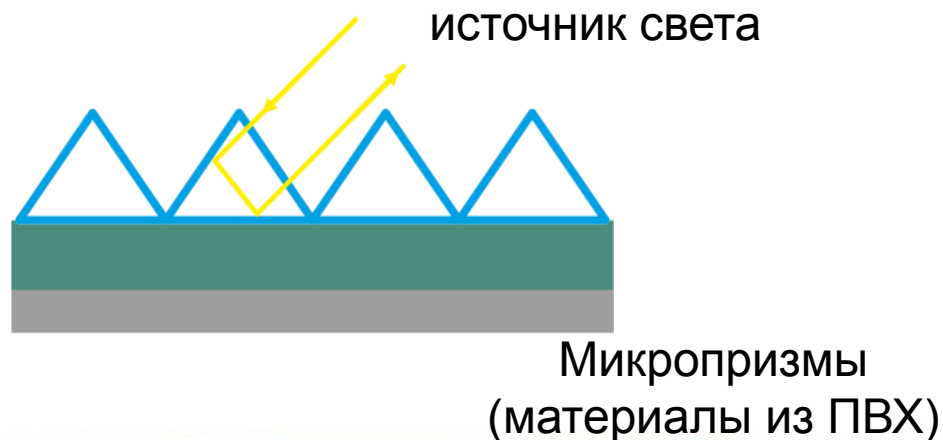


г.Екатеринбург, ул.Степана Разина, д. 20



# ЧТО ТАКОЕ СВЕТОВОЗВРАЩАЮЩИЕ ЭЛЕМЕНТЫ ?

- Световозвращающие элементы (световозвращатели) – это элементы, изготовленные из специальных материалов, обладающих способностью отражать луч света обратно к источнику («возвращать свет»).



с 1 июля 2015 года  
**ДЛЯ ПЕШЕХОДОВ**



г.Екатеринбург, ул.Степана Разина, д. 20

# ПРАВИЛА ДОРОЖНОГО ДВИЖЕНИЯ РОССИЙСКОЙ ФЕДЕРАЦИИ

В соответствии с постановлением Правительства РФ от 14.11.2014 № 1197 с 1 июля 2015 года вступили в силу изменения в ПДД РФ.

## п. 4.1 Обязанности пешеходов

...При переходе дороги и движении по обочинам или краю проезжей части в темное время суток или в условиях недостаточной видимости пешеходам рекомендуется, а вне населенных пунктов пешеходы обязаны иметь при себе предметы со световозвращающими элементами и обеспечивать видимость этих предметов водителями транспортных средств.

За нарушение Правил в части обязательного наличия и обеспечения видимости световозвращателей для пешехода предусмотрена ответственность в соответствии с ч.1 ст.12.29 КоАП РФ – предупреждение или **штраф 500 рублей.**



г.Екатеринбург, ул.Степана Разина, д. 20

# О КАЧЕСТВЕ СВЕТОВОЗВРАЩАТЕЛЕЙ



**Особо стоит обратить внимание на качество световозвращающей продукции.**

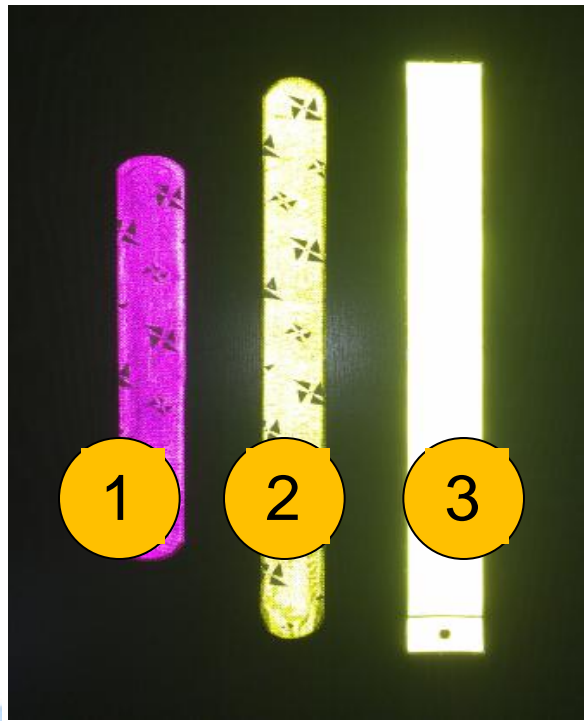
**Используя подобные изделия пешеход должен быть уверен, что световозвращатели действительно работают, так как от этого зависит его жизнь.**



г.Екатеринбург, ул.Степана Разина, д. 20

# О КАЧЕСТВЕ СВЕТОВОЗВРАЩАТЕЛЕЙ

Самый простой способ «бытового» определения световозвращающий материал перед вами или нет – сфотографировать световозвращающий элемент мобильным телефоном со встроенной вспышкой, желательно с некоторого расстояния (не менее 3 – 5 м).



На фото три самофиксирующихся браслета.

**Браслет №1 - имитация световозвращателя**

- практически нет эффекта световозвращения
- маленькая поверхность



**Браслет №2**

- низкое световозвращение
- небольшая поверхность



**Браслет №3**

- хорошее световозвращение
- большая поверхность



# Видимость становится единственным способом защиты пешеходов в условиях ночной освещенности

а наличие специальных световозвращающих элементов на одежде – единственным средством увеличить контраст по сравнению с окружающей средой.



г.Екатеринбург, ул.Степана Разина, д. 20





[www.Club-Picanto.ru](http://www.Club-Picanto.ru)



г.Екатеринбург, ул.Степана Разина, д. 20



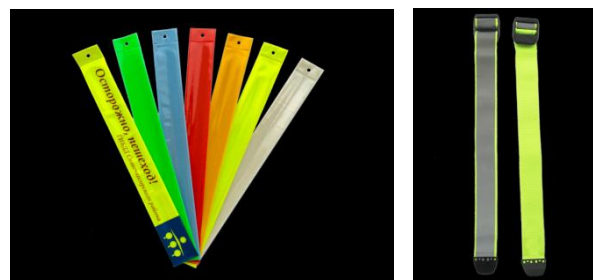


# ВИДЫ СЪЕМНЫХ СВЕТОВОЗВРАЩАЮЩИХ ЭЛЕМЕНТОВ

## Сигнальные жилеты и ременные системы



## Браслеты



## Значки



## Наклейки



## Брелоки



## Накладки на спицы для велосипедов и детских колясок



г.Екатеринбург, ул.Степана Разина, д. 20

## Световозвращающие значки ЗМ



Знак ДЕТИ



Знак СТОП



Пчела



Пчелка



Бабочка



Смайл с улыбкой красной



Смайл с глазами



Смайл улыбка



Смайл с языком



Смайл в очках



Машинка синяя



Машинка желтая



Машинка красная



Машинка зеленая



Сердце



Мишка с зайцем



Медвежонок



Сова



Попугай

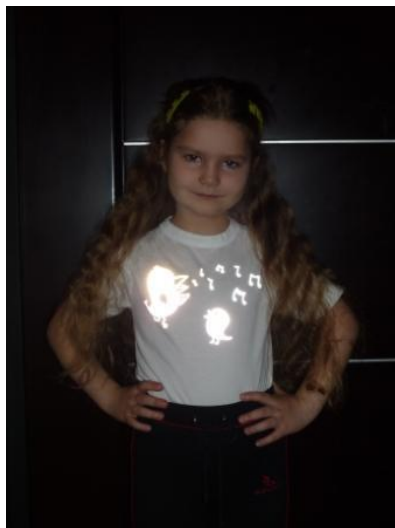


Кленовые листья



# НЕСЪЕМНЫЕ СВЕТОВОЗВРАЩАЮЩИЕ ЭЛЕМЕНТЫ

- это элементы одежды и обуви из световозвращающих материалов
- текстильные ленты, канты, шевроны, нашивки, термотрансферные изображения и т.д.
- покупая одежду себе и своим детям, обратите внимание на наличие и качество световозвращающих элементов



Термотрансферное изображение на детской футболке



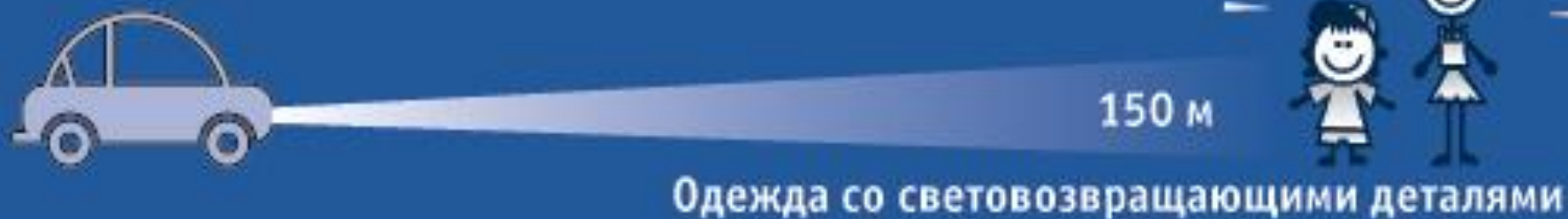
Шнурки со световозвращающими нитями

Световозвращающие вставки



Отделка световозвращающим кантом на рюкзаке

г.Екатеринбург, ул.Степана Разина, д. 20



г.Екатеринбург, ул.Степана Разина, д. 20



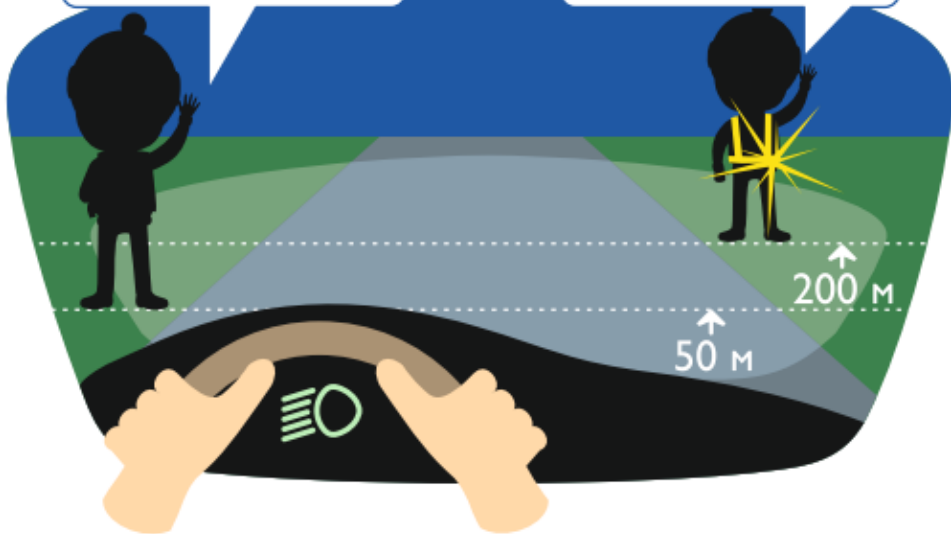
## Ближний свет фар

Пешеход без  
световозвращающих  
элементов

**50 м**

Пешеход со  
световозвращающими  
элементами

**200 м**



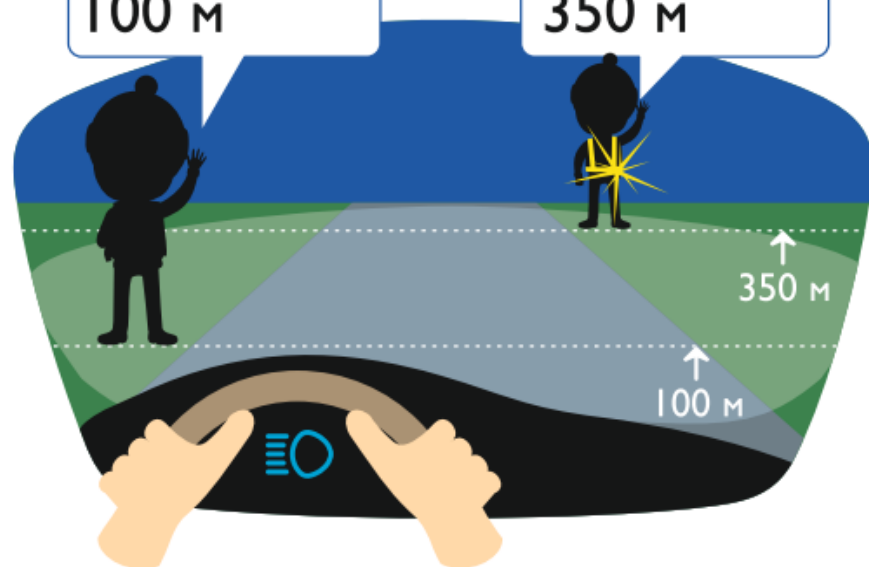
## Дальний свет фар

Пешеход без  
световозвращающих  
элементов

**100 м**

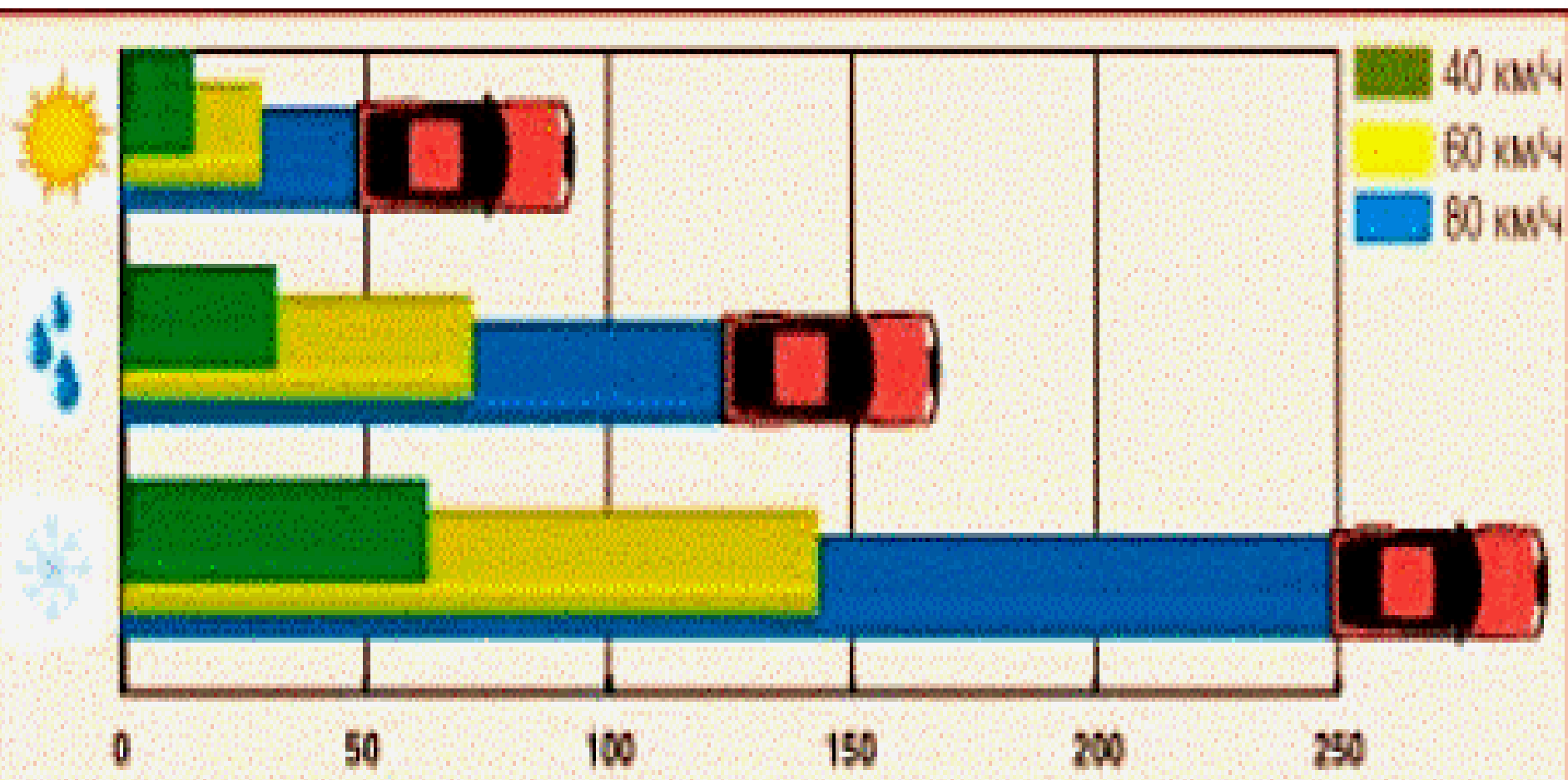
Пешеход со  
световозвращающими  
элементами

**350 м**



г.Екатеринбург, ул.Степана Разина, д. 20

# Тормозной путь автомобиля при различных погодных условиях



# Дети на дороге должны быть видны водителям



г.Екатеринбург, ул.Степана Разина, д. 20





г.Екатеринбург, ул.Степана Разина, д. 20

# КАК ПРАВИЛЬНО ИСПОЛЬЗОВАТЬ СВЕТОВОЗВРАЩАТЕЛИ

- Используйте только качественные световозвращатели
- Световозвращатели должны быть видны водителям с различных направлений
- Предпочтительней использовать серые и светло-серые текстильные световозвращающие ленты и световозвращатели из ПВХ белого и лимонно-желтого цвета
- Площадь поверхности одного световозвращающего элемента должна быть не менее 25 см<sup>2</sup>
- **Даже имея световозвращатели пешеходы должны знать и соблюдать ПРАВИЛА БЕЗОПАСНОГО ПОВЕДЕНИЯ НА ДОРОГЕ**



г.Екатеринбург, ул.Степана Разина, д. 20



При использовании световозвращающих элементов в темное время суток риск гибели для пешеходов уменьшается примерно на 70 %

**ВАША БЕЗОПАСНОСТЬ И БЕЗОПАСНОСТЬ ВАШИХ ДЕТЕЙ ЗАВИСИТ ОТ ВАС!**



г.Екатеринбург, ул.Степана Разина, д. 20















инбург, ул.Степана Рази



г.Ек

а Разина, д. 20







# ВИКТОРИНА

Что должны иметь пешеходы, в условиях недостаточной видимости на дорогах на верхней одежде?



г.Екатеринбург, ул.Степана Разина, д. 20

# ВИКТОРИНА

Что такое световозвращающие  
элементы?



г.Екатеринбург, ул.Степана Разина, д. 20

# ВИКТОРИНА

Где надо носить  
световозвращающие элементы?



г.Екатеринбург, ул.Степана Разина, д. 20

# ВИКТОРИНА

**Штраф за отсутствие  
световозвращающих элементов для  
пешеходов, в темное время суток  
составляет?**



г.Екатеринбург, ул.Степана Разина, д. 20

# ВИКТОРИНА

Назовите виды световозвращающих элементов?



г.Екатеринбург, ул.Степана Разина, д. 20

**СПАСИБО**



г.Екатеринбург, ул.Степана Разина, д. 20